

Améliorer la qualité de vos notices

À partir du Sudoc...et d'ailleurs

Plan

1

Récupération de notices de périodiques dans votre SIGB à partir du Sudoc

2

Signaler directement dans un outil local :
Récupérer et charger des notices MARC

3

Contrôler la qualité du signalement

4

Pour aller plus loin...
bases de connaissances, outils de découverte et SIGB

Récupération de notices de périodiques dans votre SIGB à partir du Sudoc

licences
nationales
•FR

Explorer les corpus
acquis par l'Abes

<https://www.licencesnationales.fr/les-corpus-acquis/>

Savoir
Repérer les notices



Obtenir des listes de
titres via le manuel
« imports » du GM

 sur la page de chaque corpus

http://documentation.abes.fr/sudoc/manuels/echanges/imports_dans_le_sudoc/

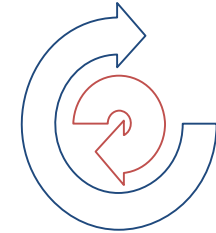


Exploiter les fichiers exposés dans BACON, la
base de connaissance de l'Abes

<https://bacon.abes.fr/exporter.html>

 Des métadonnées de qualité et à jour pour décrire les accès aux
ressources électroniques des principaux éditeurs et diffuseurs
scientifiques francophones et étrangers

Localiser votre établissement sous les titres concernés



- Deux applications mises à disposition par l'Abes



À l'unité



En masse, avec un
ILN Sudoc

Se localiser, pour quoi faire ?



- Pour rendre visible la ressource dans le Sudoc
- Pour pouvoir signaler une éventuelle disponibilité des contenus via le PEB
- Pour pouvoir exporter des données dans un SIGB

- Créer un exemplaire avec un état de collection et renseigner le lien (proxifié) d'accès vers la ressource

Les « exports à la demande », via l'Abes



- Les partenaires Sudoc-PS peuvent récupérer gratuitement les données Sudoc des titres sous lesquels ils sont localisés

 *Export des notices bibliographiques avec données d'exemplaires, au format d'export ISO 2709.*

- Votre Responsable CR saisira un formulaire d'export à la demande

Soumis au préalable à signature d'une convention de cession de données :

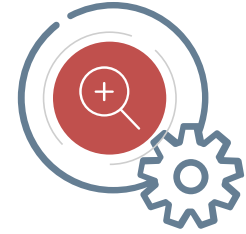
- Fournir à votre Responsable CR les informations suivantes : nom, fonction et coordonnées du responsable signataire, format attendu des données...
- ...informations qui serviront à remplir le formulaire d'export à la demande.

 *Procédure complète ici : <https://abes.fr/wp-content/uploads/2020/05/signature-convention-cession-donnees.pdf>*

Signaler directement dans
un outil local

Récupérer et charger des notices MARC

Récupérer et charger des notices MARC... ...à partir du Sudoc



- Les notices bibliographiques du Sudoc sont disponibles au format UNIMARC/MARC XML



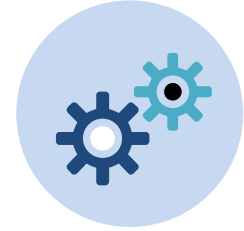
Récupération à l'unité à partir de l'identifiant de notice Sudoc (PPN)



Syntaxe de la requête : <https://www.sudoc.fr/146047710.xml> 

- Notices localisées uniquement
- Récupération du contenu des zones libérées par ISSN + données d'exemplaires
- Les données des notices en provenance du Catalogue Général de la BnF sont intégralement exposées

Enrichir ses notices via Bibliostratus



BIBLIOSTRATUS = STRatégie d'Alignement d'URIs pour la Transition bibliographique

 <https://www.transition-bibliographique.fr/systemes-et-donnees/bibliostratus-alignement-donnees-catalogues/>

Outil créé dans le cadre de la Transition Bibliographique (TB), actuellement encore en cours de développement

Conçu pour l'alignement des notices du Sudoc et celles du Catalogue Général de la BnF

- Chargement d'un fichier contenant les information bibliographiques des notices à aligner et obtention des identifiants Ark des notices BnF équivalentes
- Extraction des notices correspondant aux Ark obtenus grâce au module d'alignement

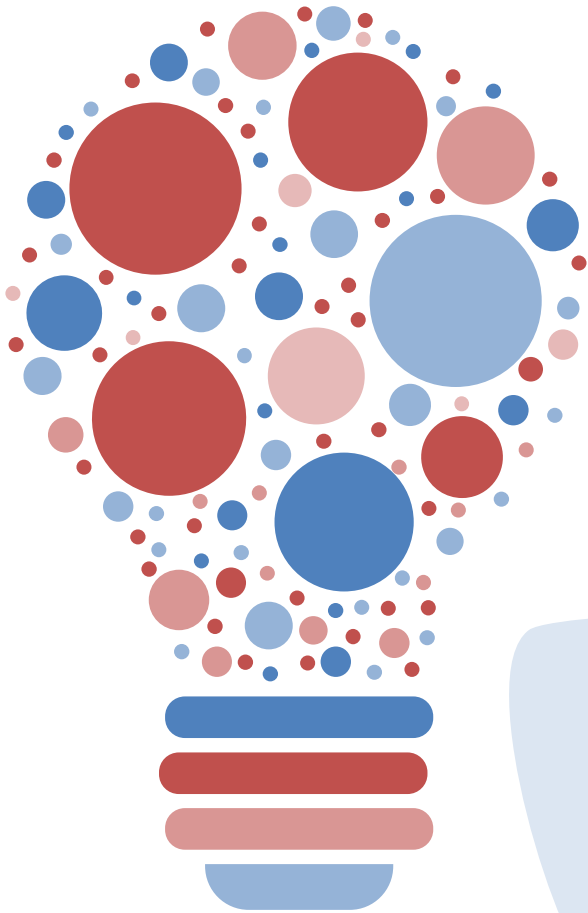
 Format de récupération : ISO2709 ou XML



Une session parallèle consacrée à Bibliostratus sera proposée le 2e jour des Journées ABES 2022, le 22 juin

Contrôler la qualité du signalement à partir de WinIBW

Des index de recherche à disposition de votre Responsable CR



Je veux voir les notices créées (pour mon RCR) :

- pour un **jour** précis : *CHE CRN <RCR>JJMAA*
- pour un **mois** précis : *CHE CRN <RCR>??MAA*
- pour une **année** précise : *CHE CRN <RCR>????AA*

Je veux voir **toutes** mes notices localisées : *CHE RBC <RCR>*

Je veux voir mes notices localisées.... :

- limité aux périodiques : *TDO T ; CHE RBC <RCR>*
- uniquement les abonnements en cours : *CHE RBC <RCR> et SEL ?O?*
- qui appartiennent à une collection : *CHE RBC <RCR> et COL <Nom>*
- les exemplaires avec une cote particulières : *CHE COT <cote>*

Mais aussi des outils de contrôle...



● Le Webservice Bibliocontrol

A partir d'un numéro RCR, obtenir un fichier avec la liste des PPN créés présentant une anomalie

 *Syntaxe de la requête : <http://www.sudoc.fr/services/bibliocontrol/n°RCR>*

● Des clés de recherche dans WinIBW pour une vérification pointue des données

- Cohérence entre les dates renseignées dans la notice
- Cohérence entre la langue et le titre
- Cohérence entre le pays et le pays de publication
- Vérifier les données codées (types de contenu, de supports, etc.)
- Etc...

Pour aller plus loin...

bases de connaissances, outils de découverte
et SIGB

Identifier des corpus de titres dans les bases de connaissances



● bases de connaissances commerciales

👁️ *Bases de données adossées aux outils dédiés aux ressources électroniques
(fournies avec les outils de découverte et résolveurs de liens)*

● bases de connaissances libres et/ou institutionnelles

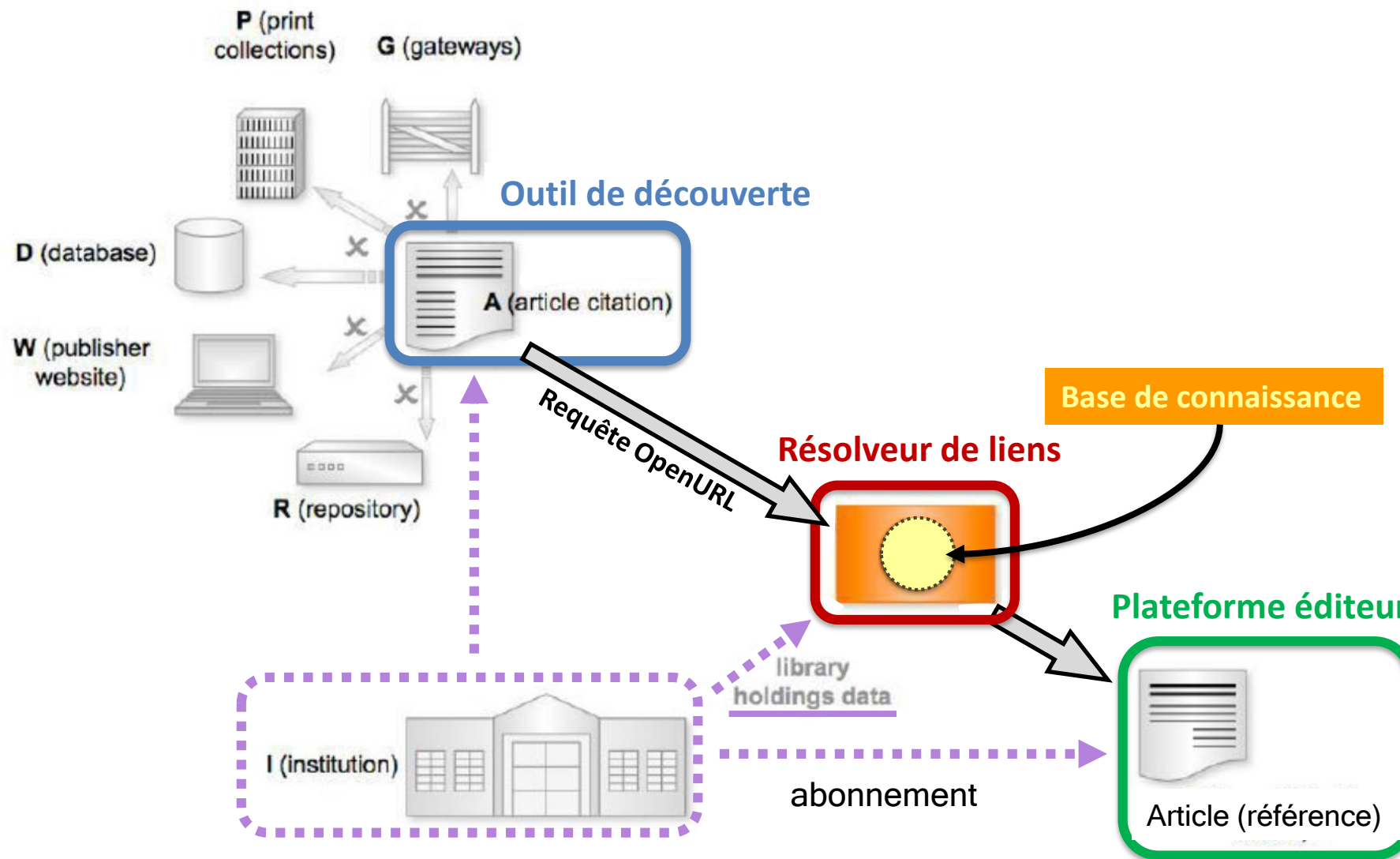
👁️ *Mise à disposition de fichiers de métadonnées librement récupérables et exploitables*



bacon
BAse de COnaissance Nationale



Qu'est-ce qu'une base de connaissance ?



BACON : un entrepôt de métadonnées de référence

Centraliser et diffuser des listes fiables et actualisées des titres composant les bouquets de ressources électroniques



Alimenter les bases de connaissances commerciales et les outils de découverte/SIGB :

- Permettre l'accès aux ressources électroniques via des métadonnées de bonne qualité

Aide à la politique documentaire et à la prise de décision d'abonnement:

- Connaître les modalités d'accès d'un titre chez tous ses diffuseurs
- Comparer les offres, suivre l'évolution d'un bouquet, argumenter une négociation

Kbart : une recommandation, un signalement précis et fiable des ressources électroniques



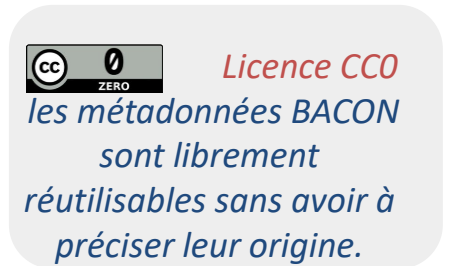
- Décrire simplement les accès aux ressources électroniques

 *fichier tabulé avec 25 colonnes ordonnées et aux intitulés définis*

Titre → Identifiants → Dates → URL → Conditions (F/P)

- Deux types de fichiers pour deux types d'informations

- Liste exhaustive des ressources proposées sur une plateforme :
les fichiers « masterlist » : « All Journals », « All Ebooks », « All Titles »
- Offres commerciales de l'éditeur/diffuseur :
les « packages » = un fichier Kbart par offre commerciale



<https://bacon.abes.fr/exporter.html>



DOCUMENTATION API

Filtrer
les packages

Rechercher
par fournisseur



Périodiques



Livres



Mixte



Liste
complète



Bouquet
courant



Bouquet
ISTEK

Uniquement les données labellisées

NON

EXPORTER

TABULÉ

JSON


1101 packages

<p>Classiques Garnier Numérique</p> <ul style="list-style-type: none"> GLOBAL_ALLJOURNALS <p>2019-11-06</p>	<p>GALLICA</p> <ul style="list-style-type: none"> GLOBAL_ALLJOURNALS <p>2019-09-10</p>	<p>Mir@bel</p> <ul style="list-style-type: none"> GLOBAL_LIBRESACCES <p>2019-11-10</p>
<p>Historique des versions +</p>	<p>Historique des versions +</p>	<p>Historique des versions +</p>
<p>OpenEdition</p> <ul style="list-style-type: none"> GLOBAL_HYPOTHESES <p>2019-11-14</p>	<p>Persée</p> <ul style="list-style-type: none"> GLOBAL_ALLJOURNALS <p>2019-11-14</p>	<p>American Association for the Advancement of Science</p> <ul style="list-style-type: none"> GLOBAL_ALLTITLES <p>2018-11-08</p>
<p>Historique des versions +</p>	<p>Historique des versions +</p>	<p>Historique des versions +</p>

Récupération de fichiers Kbart dans son SIGB via un outil de découverte

La base de connaissances d'Ex Libris (zone communautaire) est alimentée :

- Par les bases de connaissances (BACON)
- Par les bases commerciales (bouquets ou titres transmis par les éditeurs)

 *Ces bouquets de ressources peuvent être activés dans votre SIGB via l'outil de découverte « Primo »*



- Versement via BACON des différents packages à activer dans la zone d'institution (= Collections dans Primo) : Mir@bel, DOAJ, CAIRN, Licences Nationales....

2 Bacon Proquest Couperin Periodicals-Index-Online

Type: Bouquet sélectif

Service: Full Text

Nom de l'interface: Bacon

Niveau du lien: Article

Date de création: 18/06/2021 20:15:23 CEST

Date de modification: 17/10/2021 22:36:01 CEST

Portfolios (9935)

Activer

...

Identifiant de

collection:

615470000000000352

Identifiant MMS:

9918374833600041

CDI (index central d'Ex Libris)

Rapatriement dans la zone
d'institution de revues élec. hors
bouquet (= Portefolio dans Primo)

La bibliothèque choisit les packages (Collections) correspondant aux abonnements pris ou aux titres (Portefolio) hors bouquet (revues électroniques)



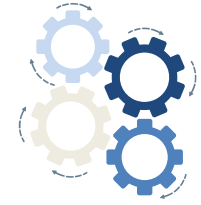
Activation dans l'outil de découverte

On peut changer les informations : par exemple des états de collection différents selon les abonnements pris par la bibliothèque



Apparaît dans l'outil de Découverte :

- Bouquets (= Collection)
- Titres (= Portefolio)
- Articles (en fonction de l'état de collection)



Chargement de fichiers KBart à partir de BACON

● Si l'on ne dispose pas d'outils de découverte...

➤ Sélection et activation de bouquets dans le SIGB

Le fournisseur du SIGB peut donner accès à différents bouquets, notamment provenant de BACON

 *Se rapprocher de son fournisseur d'accès ou du club utilisateur*

La bibliothèque a préalablement souscrit un abonnement aux bouquets payants

● Récupération de fichiers Kbart directement depuis BACON

➤ Via la fonction « exporter » du site

➤ Via les Webservices

 *<http://documentation.abes.fr/bacon/#webservices>*



Cette opération nécessite un certain bagage technique, se rapprocher de son fournisseur d'accès ou du club utilisateur

Des Questions ?

Pour en savoir plus :

- Manuel d'utilisation de BACON :
<http://documentation.abes.fr/bacon/>
- Nous contacter :
sudocps@abes.fr
bacon-data@abes.fr