

Partager le signalement des revues en ligne via **Mir@bel**

CR 27 - SCIENCES JURIDIQUES,
POLITIQUES ET ÉCONOMIQUES

8^e JOURNÉE RÉSEAU

Transition bibliographique
et Science ouverte :
quelles déclinaisons pour le
signalement des publications
en série ?

7 avril 2022 • 14h • Salle 216
Université Paris 1 - 12, place du Panthéon
75005 PARIS

 reseau-mirabel.info
contact@reseau-mirabel.info

Améliorer l'accessibilité des périodiques
électroniques grâce à la Science ouverte :
Mir@bel et le réseau Sudoc-PS

7 avril 2022
CENTRE DU RÉSEAU SUDOC-PS CR 27

Sophie Fotiadi – Sciences Po Lyon sophie.fotiadi@sciencespo-lyon.fr



SCIENCES
PO
LYON



un **réseau**
documentaire
inter-
établissements







une **base** de **connaissance**
publique sur les revues

un **service** de
gestion des accès
pour les bibliothèques

un **service** de **déclaration des**
politiques d'autoarchivage
pour les éditeurs scientifiques

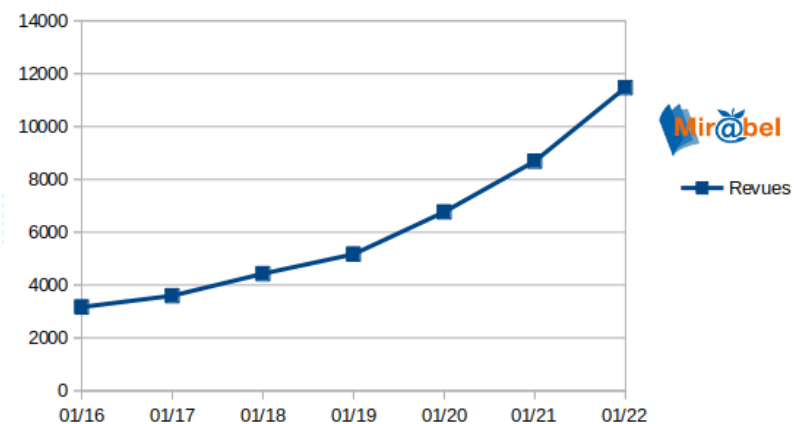
*Cette présentation s'attarde sur le réseau et le partage d'une base de connaissance sur les revues.
Le service de gestion des accès sera mis en avant dans la présentation des collègues de l'INSP.*

Pour chaque « revue » sans distinguo

- Diffusée directement  ou via des grands portails 
- En accès libre  ou en accès restreint 
- Avec ou sans accès au texte intégral
- À comité de lecture ou pas, classée ou non
- Toute publication périodique : bulletin, magazine, rapport annuel, revue culturelle, d'idées, professionnelle, scientifique...

12000

Évolution du nombre de revues dans Mir@bel



Des informations multiples



Identification bibliographique

- Alignement avec le Sudoc via les ISSN



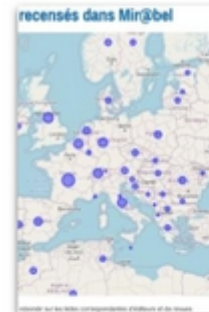
Localisation des collections en bibliothèque

- En possession de mon établissement ou dans le Sudoc

LIBRE
ACCÈS

Signalement des accès en ligne

- En accès libre ou sur abonnement



Création de notices sur les éditeurs

- Alignement avec IdRef



Intégration des politiques de publication

- Sherpa Romeo



Tissage de liens dans le paysage de l'accès ouvert

- DOAJ, HAL, ROAD...

Les contenus qui vous intéressent... à compléter !

Reflet des membres du réseau

Tout le catalogue de revues de Sciences Po Lyon, de l'INSP...

Automatisés ou mis à jour manuellement

Autant de rebonds que possible *Ex. vers Jurisguide*

Des entrées thématiques *Ex. revues de droit ou administration/gouvernement*

Comparaisons sur des corpus de revues proches du CR27 :

- 1ère liste plan de conservation partagée des périodiques **PCPP droit** :
82 des 151 ISSN sont dans Mir@bel [43 des 51 titres principaux]
- 2ème liste **PCPP droit** : 216 des 431 ISSN sont dans Mir@bel (la moitié)
- Seuls 4 de vos 367 **unicas** sont signalés dans Mir@bel

Démonstration

=> Sélection de revues dans Mir@bel :



Des rebonds systématiques

Vers le catalogue SUDOC



Vers Worldcat



Vers le catalogue de sa bibliothèque... et réciproquement !

Pour les utilisateurs des bibliothèques partenaires de Mir@bel.

Disponible dans
votre bibliothèque

Vers la politique éditoriale

• Sherpa/Romeo



Politique de publication

Sherpa Romeo

voir en français

Vers les portails de revues en accès libre et d'autres sites

• DOAJ



WIKIPÉDIA
L'encyclopédie libre

• ROAD



Vers l'archive ouverte HAL

archives-ouvertes.fr

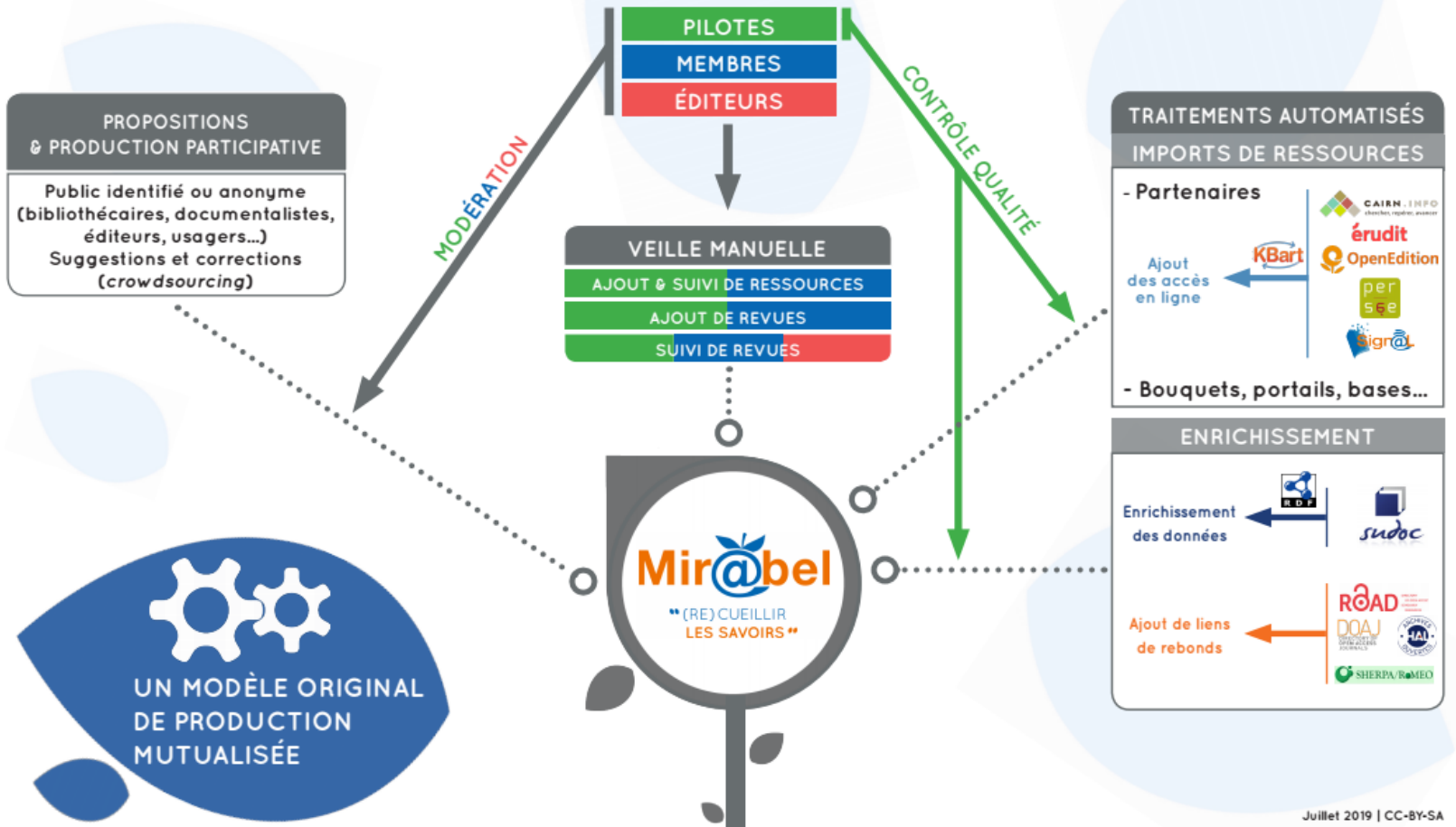
Ces liens sont automatisés, donc présents sur toutes les revues signalées.

De nombreux autres liens complémentaires sont ajoutés manuellement (site et carnet de la revue, présence sur les réseaux sociaux ou dans d'autres guides et répertoires...).

Veille mutualisée



PARTENAIRES



UN MODÈLE ORIGINAL DE PRODUCTION MUTUALISÉE

Organisation et formalisation

- Seul engagement : veille sur des revues et/ou ressources
 - Convention de partenariat pour les (80) membres (avec Sciences Po Lyon)
 - Lettre de partenariat pour les (18) partenaires éditeurs
- Des instances dédiées (comité de pilotage et comité opérationnel) et une assemblée générale par an qui regroupe tous les partenaires
- Des listes d'échanges, un espace en ligne, des groupes de travail
- Des formations, des ateliers de veille, une équipe d'accompagnement

4 établissements pilotes



- Pilotage et animation du réseau, suivi des développements, recherche de financement...
- Deux postes à temps plein pour 2022 et 2023 [financements dédiés] : responsable des métadonnées + chargé·e de mission science ouverte

Le réseau Sudoc-PS

Conventionnement Abes 2021-2023 pour les centres du réseau

Favoriser l'accès aux ressources en ligne, notamment celles disponibles en libre accès

En accompagnement de la politique nationale en faveur de la science ouverte, l'Abes améliore en continu le **signalement et l'accès aux ressources électroniques de tous types** – et tout particulièrement les ressources continues – disponibles via ses différentes bases (Sudoc, BACON...). Au plus près des structures éditoriales (régionales, universitaires...), les CR ont un rôle important à jouer dans cet accompagnement.

Mettre en œuvre un partenariat national avec Mir@bel

De même que les réseaux Sudoc et Sudoc PS, [Mir@bel](#), portail national destiné à faciliter l'accès aux revues en ligne, fonctionne en réseau, ses membres travaillant à l'alimentation et à l'amélioration d'un outil commun. Depuis sa création et plus spécifiquement depuis septembre 2020, l'Abes s'est engagée auprès de Mir@bel en tant que partenaire associé avec comme objectif commun **l'enrichissement mutuel de leurs données et de leurs services**.

De même que pour le signalement des ressources électroniques, la proximité des CR avec des structures éditoriales facilite leur contribution à l'enrichissement de Mir@bel.

Exemple du CR 31, Sciences exactes et appliquées 1

Partenaire Mir@bel depuis avril 2021

Formation de l'équipe

Participation aux ateliers de veille

Activité forte :

- 34 revues suivies
- 111 revues ajoutés
- 68 éditeurs ajoutés
- 715 interventions



Organisation des chantiers : 2 axes



signalement des titres en open access signalé dans le DOAJ, dans Mir@bel, à partir des rubriques thématiques couvrant le domaine disciplinaire du CR31 :

Rubrique **Science**

- **Géologie** (*en cours*)
- sciences (généralité)**
- ✓ **Astronomie** (*terminé*)
- Chimie**
- Mathématiques**
- physique**

Rubrique **Technologie**

- Technologie de l'environnement**
- ✓ **Ingénierie océanographique** (*terminé*)



A partir d'une liste de propositions de nos partenaires (fichier partagé framacalc :

<https://lite.framacalc.org/9nvq-cr31>)

= une 30ne de titres



- **Veille sur ces titres dans Mir@bel**
- **Localisation du RCR de la bibliothèque demandeuse dans Sudoc**

Des données ouvertes facilitant le cercle vertueux

La consultation de la base de connaissance peut se faire :

- via le site de Mir@bel
- via des systèmes d'information locaux (catalogues de bibliothèques)
- via d'autres sites web, bases de données documentaires ou catalogues (par exemple le Sudoc)
- ou à travers l'exposition des données (API de Mir@bel, export au format Kbart diffusé sur BACON...)

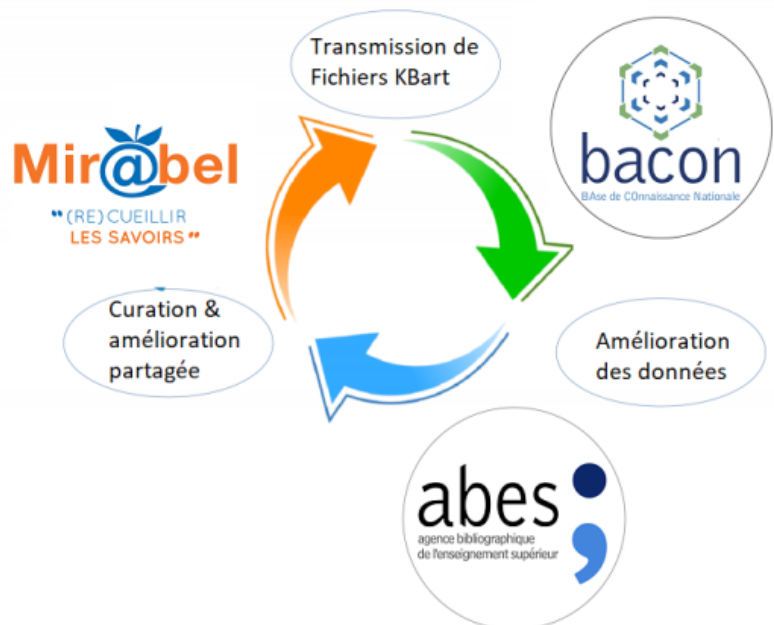


Schéma de Morgane Parra - Abes

BIBLIothèque(s)

Association des bibliothécaires français ; bimestriel ; 1632-9201 (j), 2270-4620 (j) ; 2002 -

- Enssib, no 1-, 2002-03-, Intégral (libre)
- Enssib, no 13-no 193, 1954-2001, Intégral (libre)

Bulletin des bibliothèques de France

École nationale supérieure des sciences de l'information et des bibliothèques ; bimestriel ; 0006-2006 (j), 1292-8399 (j) ; 1956 -

- Enssib, Vol. 1, no 1-, 1956-01-, Intégral (libre)

Bulletin du bibliophile

Editions du Cercle de la Librairie ; semestriel ; 0399-9742 (j) ; 1970 -

- Gallica, -, 1834-1855, Intégral (libre)
- Internet archive, -, 1858-1922, Intégral (libre)
- Gallica, 13ème série-, 1858-1920, Intégral (libre)
- Internet archive, -, 1838-1857, Intégral (libre)
- Hathitrust Digital Library, -, 1848-1848, Intégral (libre)

Cahiers de la fonction publique

Berger-Levrault ; ; 2267-9049 (j) ; 2013 - 2017

- Horizons publics, no 1, janvier-février-, 2018-, Sommaire (libre)
- Horizons publics, no 1, janvier-février-, 2018-, Intégral (restreint)
- Sign@l, no 5-no 25, 2018-09-2022-01, Sommaire (libre)
- Horizons publics, no 373-no 380, 2017-01-2017-10, Sommaire



Bibliothèque : [ABES-Réseau Sudoc](#) **Disponibilité**

Accessibilité : Non disponible pour le PEB
Etat de collection : no. 1 (2020) -... [Source : Mir@bel]
Adresse électronique : Ressource en libre accès
<https://publications-prairial.fr/balisages/>

Accéder au texte de cet article

Type d'accès	Ressource
En ligne	Bibliothèque et Archives nationales du Québec (via Mir@bel)

Ils utilisent les données de Mir@bel !

N'hésitez pas à...

Suivre l'activité de Mir@bel :

- Via la page d'actualité
- Via le compte twitter @mirabel_revues

Utiliser Mir@bel pour :

- retrouver toutes les informations en ligne sur une revue
- améliorer la visibilité des revues pour vos publics
- participer au partage d'une information de qualité sur les périodiques

Rejoindre Mir@bel :

- en tant que partenaire veilleur (membre du réseau)
- en tant que partenaire éditeur pour suivre les revues que vous éditez